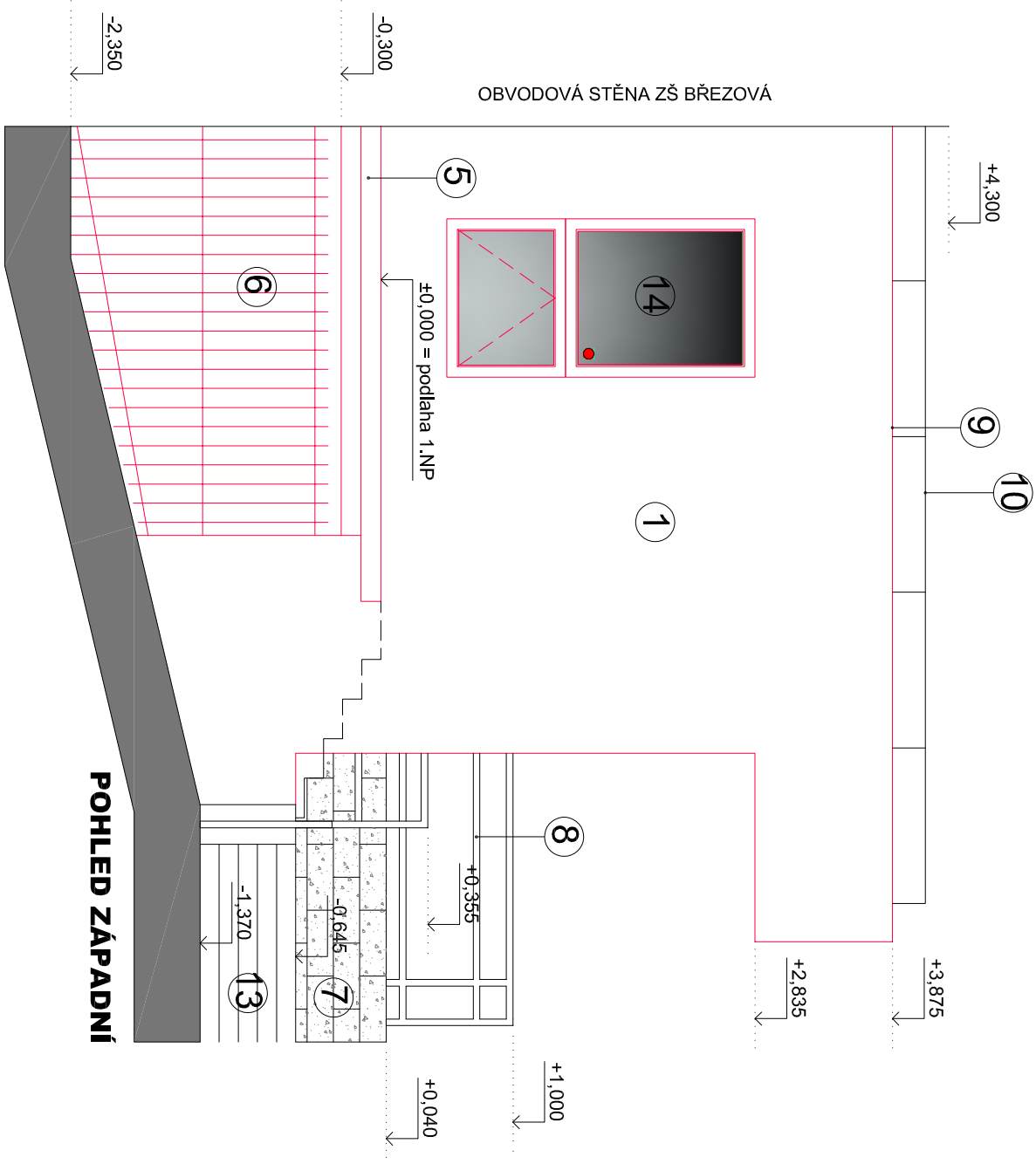


LEGENDA

- 1 VENKOVNÍ TENKOVrstvá fasádní omítka, barva bílá
- 2 ...
- 3 ...
- 4 ...
- 5 ŘÍMSA OBLOŽENA fasádním zateplením + oplechování (třizn. tl. 0,6 mm, r.š. 200 mm)
- 6 OCELOVÁ MŘÍŽ - ZRENOVOVANÁ - mechanický očištěna a natřena, RAL 6009
- 7 VYROVNÁVACÍ RAMPA
- 8 OCELOVÉ TRUBKOVÉ ZÁBRADLÍ v. min. 1000 mm
- 9 OPLECHOVÁNÍ ATIKY - NASTAVENÍ OPLECHOVÁNÍ ATIKY (POZINK)
- 10 HROMOSVOD
- 11 NOSNÝ SLOUP - ZATEPLEN + fasádní omítka
- 12 ...
- 13 EXTERIÉROVÉ PŘÍSTUPOVÉ SCHODIŠTĚ
- 14 NOVÉ fasádní výplně, plastový rám, tepelně izolační trojsklo (bezpečnostní, oboustranné)



PROJEKTOVÁ DOKUMENTACE JE VYPRACOVÁNA
DLE VYHLÁŠKY č. 499/2006 Sb.
VÝŠKOVÉ OSAZENÍ OBJEKTU JE VZTAŽENO K VÝŠKOVÉMU SYSTÉMU BpV
±0,000 = PODLAHA 1.NP

Zodpovědný projektant:		Vyracoval:	
Ing. Jaromír Matějčiček		Martin Hübšchman, Dis	
Investor: Statutární město Děčín		Formát: 21A4	
Mírové nám. 1175/5, Děčín IV-Podmokly, 40502 Děčín		Datum: 05/2022	
Místo: p.p.č. 237/1, k.ú. Děčín-Staré Město		Datum revize:	
Stavba:		Měřítko: 1:50	
OPRAVA HLAVNÍHO VSTUPU DO ZŠ BŘEZOVÁ		Stupeň: VÝBĚR ZHOTOVITELÉ	
BŘEZOVÁ 369/25, 40502 DĚČÍN		Č.para: Zák. č.: 602/2022	
Stavební objekt: ZÁKLADNÍ ŠKOLA BŘEZOVÁ		Č.části PD: D.1.1	
Profese: D.1.1. ARCHITEKTONICKO-STAVEBNÍ ŘEŠENÍ		Č.v.: D.1.1.11	
Výkres: BOČNÍ POHLEDY - NAVRHOVANÉ		D.1.1.11	